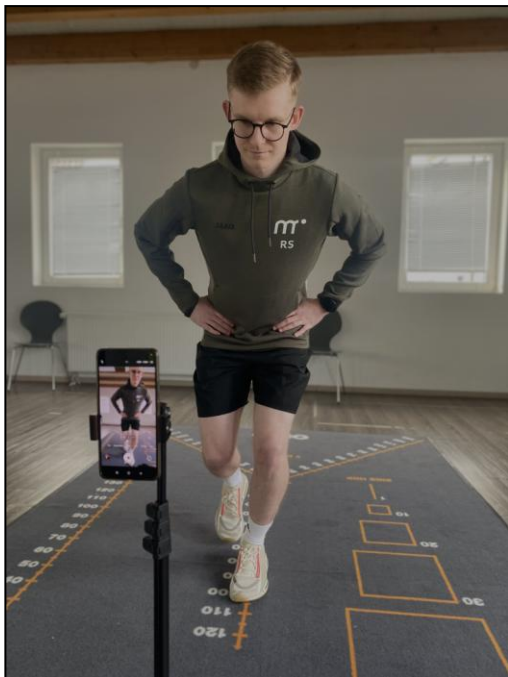


Du willst zurück in den Beruf/Sport? Du weißt aber nicht ob und wann?

Diese Fragen klären wir im Rahmen unserer
medi · reha · point
Return-to-Activity Testungen!

In dem aus 4 Stufen bestehenden Testablauf werden wir den **funktionellen Zustand** deines Unterkörpers **qualitativ analysieren** und verschiedene Testungen durchführen, sodass du von unseren Sportwissenschaftlern eine detaillierte Einschätzung erhältst, wann ein **Wiedereinstieg in den Beruf oder** die jeweilige **Sportart** realistisch ist. Darauf aufbauend erhältst du **individuelle Empfehlungen**, welche Übungen für dich hilfreich sind, um die erkannten Defizite noch besser angehen zu können.



Was musst du wissen?

Preis: 95€

Dauer: ca. 75min

Ziel: Analyse des funktionellen Zustands deiner unteren Extremität

Termin: auf Vereinbarung

